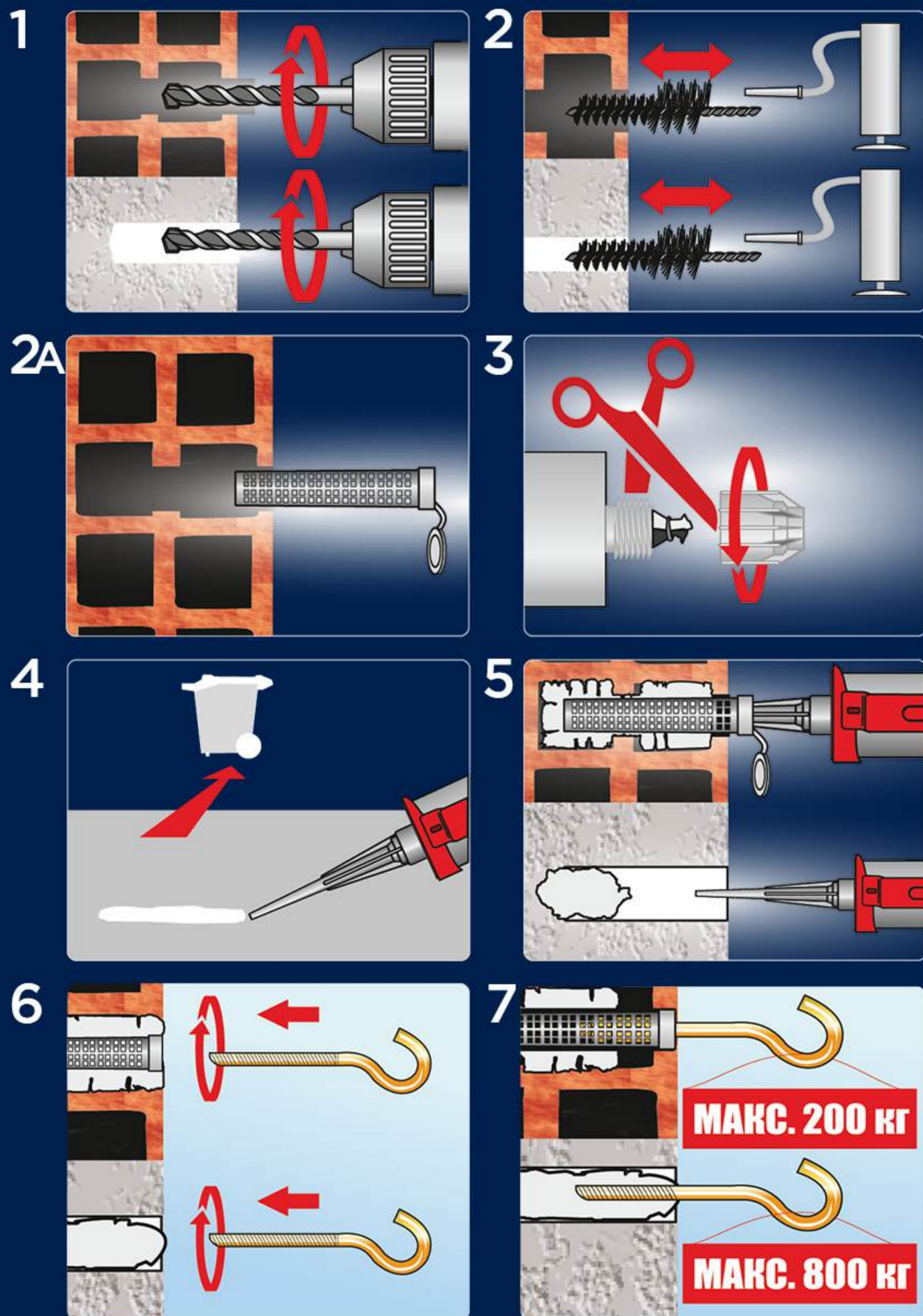


Инструкция по применению химического анкера



1. Просверлите отверстие на 2 мм больше монтируемой шпильки или арматуры. При монтаже с помощью гильзы диаметр и глубина отверстия равны диаметру и длине гильзы.

2. Воздушным насосом и ёршиком очистите отверстие от бетонной пыли.

2А. При монтаже в пустотелой конструкции вставьте в отверстие гильзу.

3. Открутите крышку на картридже и отрежьте фольгу под зажимом.

4. Накрутите миксер (носик) на картридж, установите картридж в пистолет, выдавите из носика миксера состав примерно на 20 см для обеспечения однородного смешивания.

ВНИМАНИЕ: полимеризация готового (перемешанного в миксере) состава происходит в течение нескольких минут (с точным временем можно ознакомиться в подробной инструкции, перейдя по QR-коду), поэтому все отверстия и монтируемые детали должны быть готовы до смешивания компонентов.

5. Заполните составом отверстие на 2/3.

6. Вставьте металлическую шпильку или арматуру и сразу отцентрируйте. Умеренная нагрузка на монтируемую деталь возможна через промежуток времени, указанный в таблице:

Температура поверхности	Умеренная нагрузка
5°C *	18 мин
15°C	8 мин
25°C	3 мин
35°C	2 мин

* Температура картриджа должна быть как минимум 20°C

7. Полная нагрузка возможна через 24 часа. В случае необходимости сделать перерыв в работе необходимо открутить миксер анкера и закрыть отверстие крышкой. Для продолжения работ необходим новый миксер (носик).