



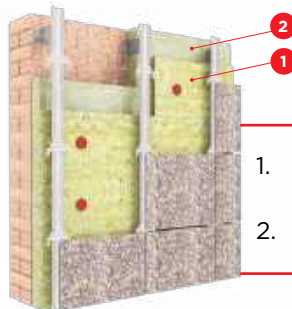
ПРЕИМУЩЕСТВА

ОБЛАСТЬ ПРИМЕНЕНИЯ

Плиты ISOROC СУПЕР ТЕПЛЫЙ предназначены для применения в гражданском, промышленном и ИЖС строительстве, а так же для капитального ремонта зданий всех типов (А-В) в качестве:

- внутреннего теплоизоляционного слоя при двухслойном утеплении в навесных фасадных системах;
- теплоизоляционного слоя при однослойной теплоизоляции или в качестве верхнего слоя с применением ветрозащитной мембраны или ветрозащитного материала в соответствии с СП 522.1325800.2023;
- однослойной теплоизоляции в НВФ на участках стен, находящихся внутри застекленных лоджий или балконов без ограничений этажности;
- ненагружаемой тепло- и звукоизоляции горизонтальных, вертикальных и наклонных строительных ограждающих конструкций во всех типах зданий, в том числе малоэтажного и коттеджного типа индивидуальной застройки:
 - каркасные стены;
 - стены под облицовку:
 - кирпич;
 - сайдинг;
 - блокхаус.
- теплоизоляция перекрытий (над холодным подпольем и перекрытий холодных чердаков);
- тепло- и звукоизоляции технологического оборудования с температурой изолируемой поверхности от -60 до +200 °С.

- **Высокая формостабильность**
Обеспечивает равномерное прилегание теплоизоляционного слоя к утепляемой поверхности.
- **Энергоэффективный материал**
Максимальная теплозащита за счет минимального коэффициента теплопроводности.
- **Простой и быстрый монтаж**
Упругие плиты не ломаются и не крошатся.
- **Высокая прочность волокна**
Обеспечивает надежное крепление материала на дюбеле.
- **Пожаробезопасный, негорючий материал**
Группа горючести - НГ.
- **Экономия места при хранении и доставке**
Занимает в 2 раза меньше места по сравнению с аналогичными материалами для утепления.



1. ISOROC Изовент, Изовент-Л, Изовент-СЛ, ПП-80, П-125.
2. ISOROC Супер Теплый

КОМПЛЕКСНОЕ РЕШЕНИЕ

Рекомендуется применять совместно с:

- ISOROC Изовент, Изовент-Л, Изовент-СЛ, ПП-80, П-125 в качестве внешнего слоя при двухслойной системе утепления навесного вентилируемого фасада.

ТЕХНИЧЕСКИЕ ХАРАКТЕРИСТИКИ

Показатель	Единицы измерения	Значения	Метод контроля
Декларируемая теплопроводность λ_D , Вт/м*К, не более	Вт / (м*К)	0,032	ГОСТ 32314-2023 (EN 13162:2008)
Теплопроводность при температуре (283±1) °К, λ_{10} , не более	Вт / (м*К)	0,032	ГОСТ 7076-99, ГОСТ 31925-2011 (EN 12667:2001)
Расчетное значение теплопроводности при условиях эксплуатации А, λ_A , не более	Вт / (м*К)	0,035	ГОСТ Р 59985-2022
Расчетное значение теплопроводности при условиях эксплуатации Б, λ_B , не более	Вт / (м*К)	0,038	ГОСТ Р 59985-2022
Предел прочности при растяжении параллельно лицевым поверхностям	кПа, не менее	20*	ГОСТ EN 1608-2011
Сжимаемость, не более	%	40**	ГОСТ 17177
Влажность по массе, не более	%	1	ГОСТ 17177 п. 8
Группа горючести	степень	НГ	ГОСТ 30244-94

* соответствует требованиям СП 522.1325800.2023. п. 13.2 При применении защитного материала (ветрогидрозащитной мембраны или ветрозащитного материала) для однослойного утепления и наружного слоя при двухслойном (и более) утеплении допускается использовать минераловатные плиты с прочностью при растяжении параллельно лицевым поверхностям не менее 15 кПа.

** соответствует требованиям СП 522.1325800.2023. п. 13.2 при применении в качестве внутреннего слоя в НВФ.



УПАКОВКА

Упаковка «Мультипак» («МУЛ»).

Единичные упаковки компрессионно сжимаются и упаковываются в полиэтиленовую пленку, формируя модули. Затем модули укладываются на деревянный поддон и обматываются стрейч-плёнкой.

СКЛАДИРОВАНИЕ

Материал должен складироваться в сухом, крытом помещении, быть изолированным от воздействия прямых солнечных лучей, в упакованном виде. Допускается складировать под навесом или на открытой площадке на палетах в полиэтиленовых чехлах или иных упаковках, полностью защищающих плиты от воздействия атмосферных осадков. Высота штабеля при складировании не должна превышать 5 м.

Допускается складирование в несколько ярусов, при условии обеспечения требований безопасности и сохранности изделия.

ГЕОМЕТРИЧЕСКИЕ РАЗМЕРЫ ПЛИТ И НОРМЫ УПАКОВКИ

Геометрические размеры плит, мм		
Длина	Ширина	Толщина
1000	610	50, 60, 70, 80, 90, 100, 110, 120